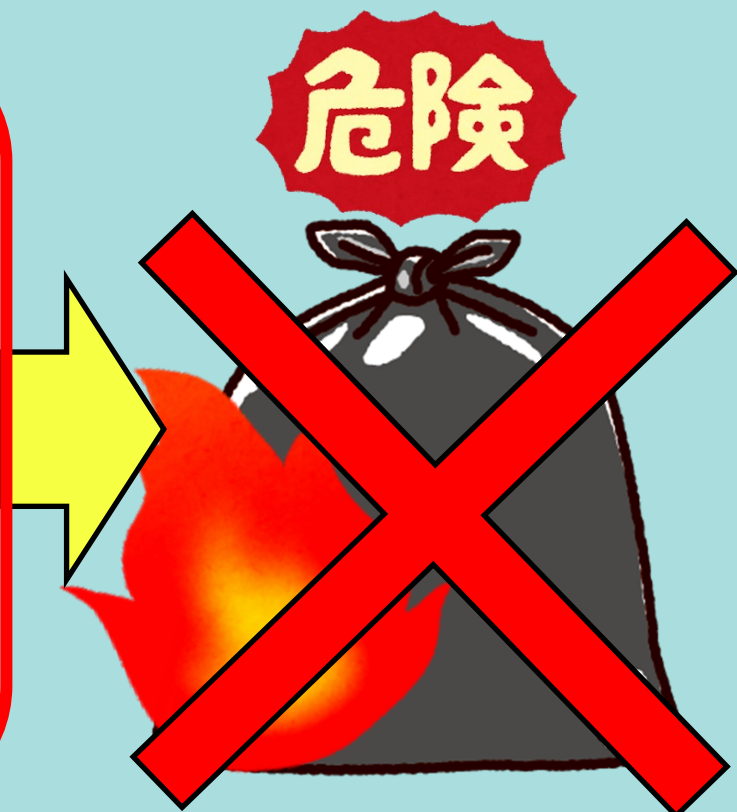




充電式製品の使用方法 排出ルールを確認しましょう!



可燃ごみ回収中、ごみ袋から煙!!



ごみ袋からバッテリー!?

問合せ先 東京消防庁府中消防署

TEL: 042-366-0119



事例1 別製品用のACアダプターに接続した充電式カミソリから出火した火災

純正品のACアダプターとは出力が異なる（高出力）別製品用のACアダプターを使用して、充電式カミソリを充電したため、リチウムイオン電池が短絡し出火しています。



事例2 社告品のバッテリーを使用して出火した火災

社告品の電動アシスト自転車用バッテリーを充電中に電池内で短絡し、出火しています。

使用している電気製品などが社告・リコール該当品の場合は使用を中止し、製造会社もしくは販売店に連絡して改修等を依頼してください。

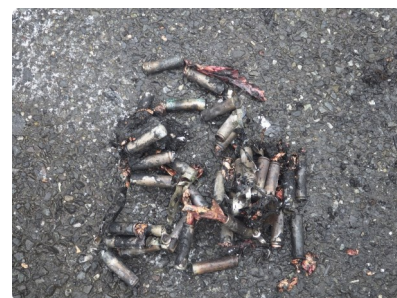
消費者庁：リコール情報サイト

<https://www.recall.caa.go.jp/>



事例3 可燃ごみ回収中の清掃車から出火した火災

可燃ごみに混ざって廃棄されたポータブル電源が押し潰されたため、電池内で短絡し、出火しています。お住まいの地域の捨て方をよく確認してから廃棄してください。



○ 府中市では、小型充電式電池及び小型充電式電池を取り外すことができない小型家電を危険ごみとして収集しています。

危険ごみを出す際は、かごなどの容器か透明・半透明の袋に入れてお出してください。

また、小型充電式電池はリサイクル協力店でも回収を行っています。

問合せは、府中市資源循環推進課3R推進係（042-335-4437）へお願いします。

小型充電式電池はリサイクルしましょう

【どこで回収しているの？】

使わなくなった小型充電式電池は、以下の場所で回収しています。

①モバイル・リサイクル・ネットワークに参加する携帯電話会社等のショッ

（回収対象：携帯電話・PHSの本体、電池、充電器）

②家電量販店、ホームセンター等の一般社団法人JBRCリサイクル協力店

（回収対象：リチウムイオン電池、ニカド電池、ニッケル水素電池）

※回収対象のバッテリーの詳細は、ホームページをご参照ください。

①モバイル・リサイクル・ネットワーク

<http://www.tca.or.jp/mobile-recycle/>

（一般社団法人電気通信事業者協会）



②一般社団法人JBRCホームページ

<https://www.jbrc.com/>

※回収対象リサイクルマーク



リチウムイオン電池 ニカド電池 ニッケル水素電池

出典：一般社団法人JBRC（2023年9月1日時点）

2023年9月1日時点